



Załącznik nr

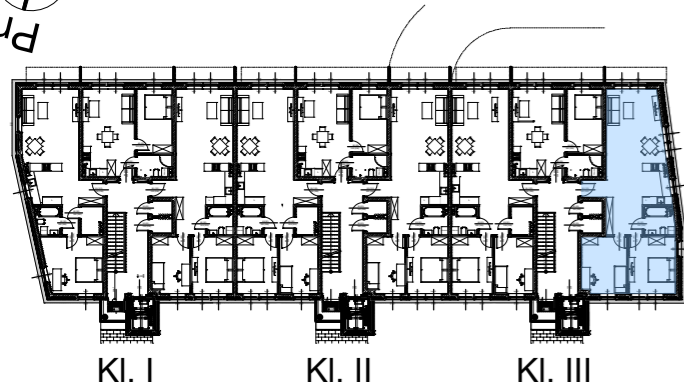
do Umowy nr

z dnia



Bydgoska Spółdzielnia Mieszkaniowa
w Bydgoszczy
ul. Grunwaldzka 12
85-236 Bydgoszcz

Budynek mieszkalny wielorodzinny
przy ul. 11 Dywizjonu Artylerii Konnej
w Bydgoszczy



MIESZKANIE NR 33

PIĘTRO	NR LOKALU	POW. UŻYTKOWA
PARTER	33	76,0 m ²

1	Hol	5,9 m ²
2	Salon	25,5 m ²
3	Aneks kuchenny	5,8 m ²
4	Pokój	14,7 m ²
5	Pokój	13,7 m ²
6	Korytarz	7,0 m ²
7	Łazienka	3,4 m ²
		76,0 m ²

